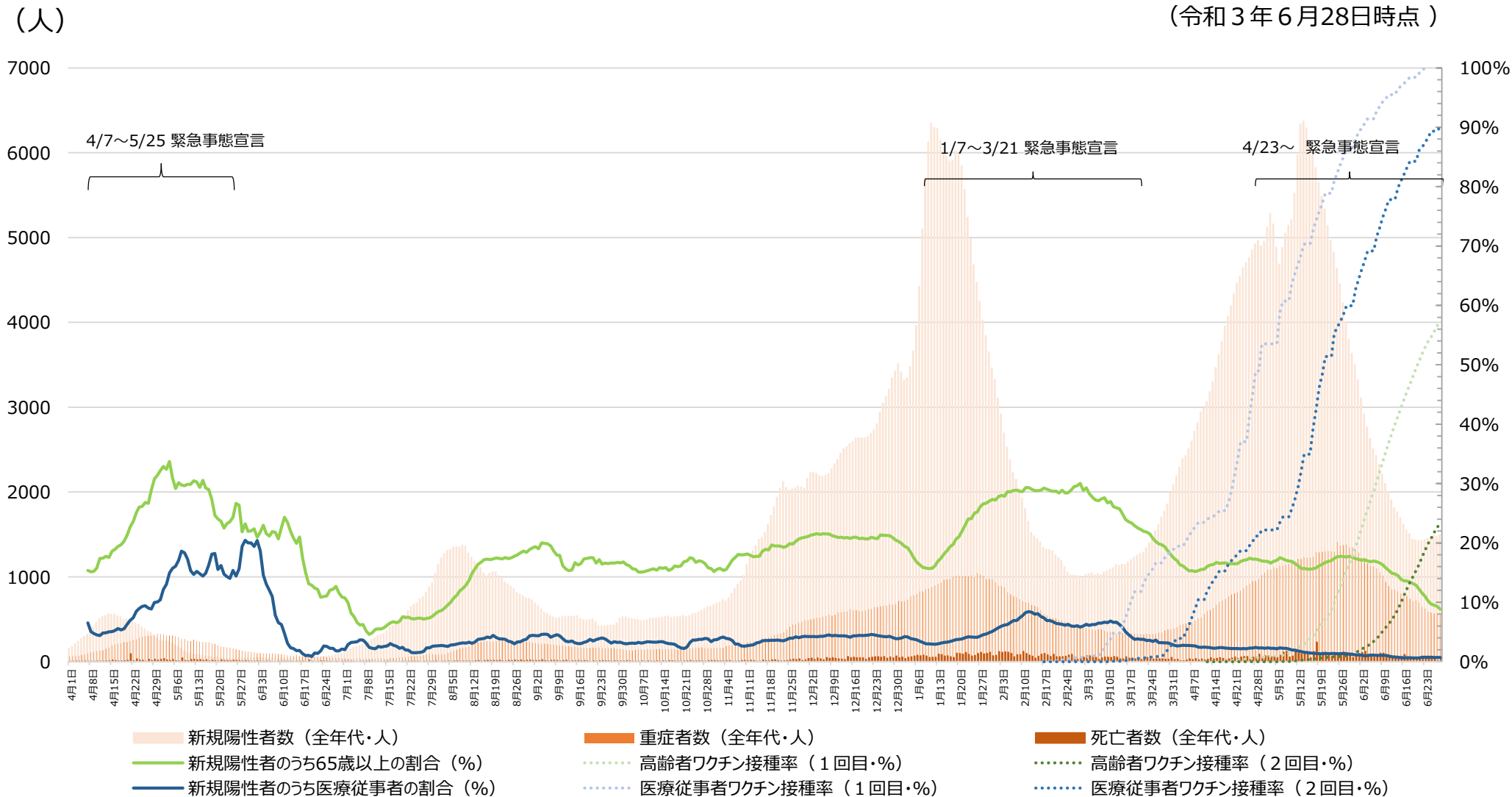


全国の新規陽性者数等及び高齢者・医療従事者のワクチン接種率

資料 5

(令和3年6月28日時点)



※新規陽性者数、重症者数及び死亡者数については、令和2年5月8日から（死亡者については同年4月21日から）、データソースを厚生労働省が把握した個票を積み上げたものから、各自治体がウェブサイトで公表している数等を積み上げたものに変更。

※「新規陽性者数のうち65歳以上の割合」は、HER-SYSに登録されている陽性者のうち、65歳以上の者の割合。

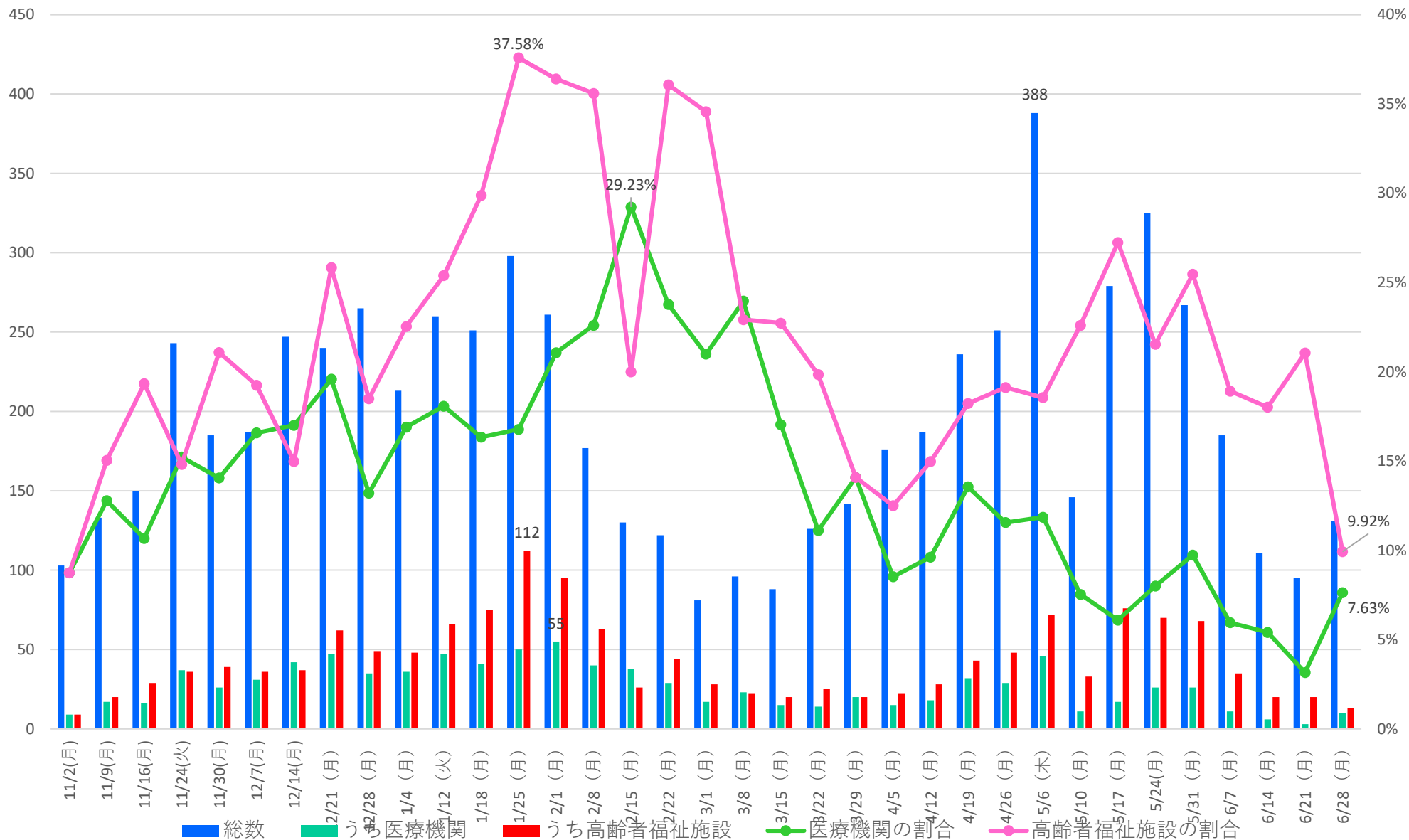
※「新規陽性者のうち医療従事者の割合」は、HER-SYSに登録されている陽性者であって、職業欄に何らかの記載がある陽性者のうち、職業が「医師・歯科医師」、「看護師・准看護師」又は「医療従事者」と入力されている者の割合。

※新規陽性者数（全年代）、新規陽性者のうち65歳以上の割合、新規陽性者のうち医療従事者の割合は、直近7日間の移動平均の値。

※「高齢者ワクチン接種率」は、65歳以上に対するワクチン接種回数を65歳以上人口（出典：令和2年住民基本台帳年齢階級別人口（市区町村別））で除したもの。

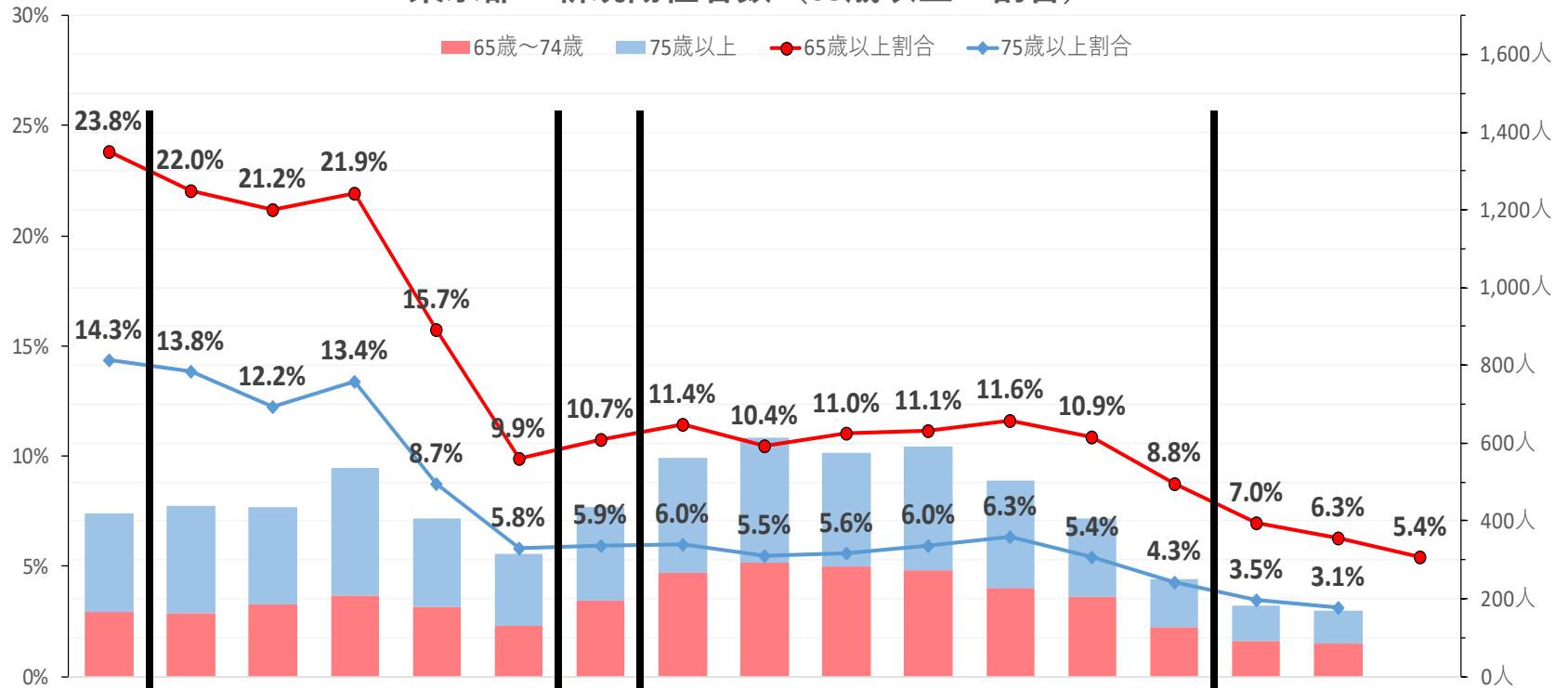
※「医療従事者ワクチン接種率」は、医療従事者に対するワクチン接種回数を各県の医療従事者の優先接種対象者数（知事会調べ）を足し上げた数で除したもの。

クラスター発生件数（週毎）に占める医療機関・高齢者福祉施設の割合



(注1) 自治体のプレスリリース等をもとに、同一の場で2名以上の感染者が出たと報道等された事案(家族内感染を除く)の件数を集計したもの
 (注2) 件数は、当該日を含む1週間に報道された件数(速報値)

東京都 新規陽性者数（65歳以上の割合）



	3月2日 ～ 3月8日	3月9日 ～ 3月15日	3月16日 ～ 3月22日	3月23日 ～ 3月29日	3月30日 ～ 4月5日	4月6日 ～ 4月12日	4月13日 ～ 4月19日	4月20日 ～ 4月26日	4月27日 ～ 5月3日	5月4日 ～ 5月10日	5月11日 ～ 5月17日	5月18日 ～ 5月24日	5月25日 ～ 5月31日	6月1日 ～ 6月7日	6月8日 ～ 6月14日	6月15日 ～ 6月21日	6月22日 ～ 6月28日	6月29日
65歳～74歳	166	163	184	209	180	130	195	267	293	284	274	228	204	128	91	85		
75歳以上	252	274	251	327	225	185	241	294	321	292	316	274	201	123	90	85		
65歳以上割合	23.8%	22.0%	21.2%	21.9%	15.7%	9.9%	10.7%	11.4%	10.4%	11.0%	11.1%	11.6%	10.9%	8.8%	7.0%	6.3%	5.4%	6.9%
75歳以上割合	14.3%	13.8%	12.2%	13.4%	8.7%	5.8%	5.9%	6.0%	5.5%	5.6%	6.0%	6.3%	5.4%	4.3%	3.5%	3.1%		
65歳以上計	418	437	435	536	405	315	436	561	614	576	590	502	405	251	181	170	184	33
全感染者数	1774	2013	2120	2504	2743	3333	4204	5110	6115	5454	5491	4467	3830	2960	2663	2743	3423	476

3/21
宣言終了

4月中旬
高齢者へのワクチン
クーポン発送目安時期
4/12重点措置開始

4/25
宣言開始

6月中旬
高齢者以外へのクーポン
発送目安時期
6/20宣言終了

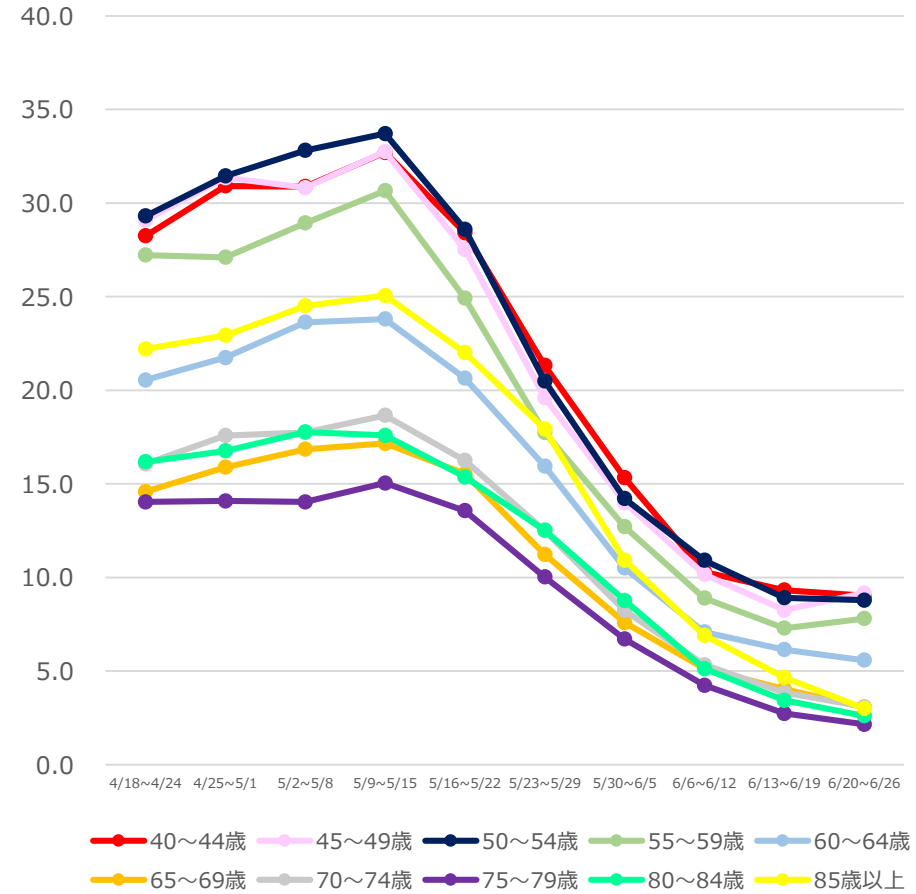
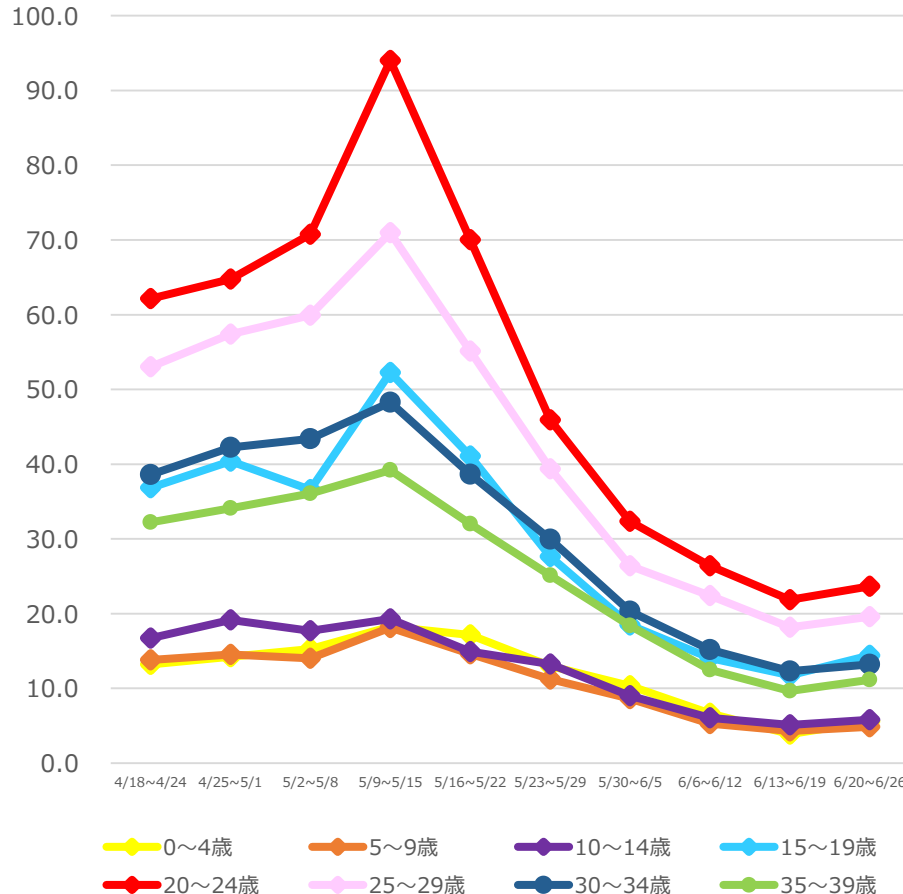
全国の人口10万人当たり7日間累積新規陽性者数 (5歳刻み、HER-SYSデータ)

○ **全国の人口10万人当たり7日間累積新規陽性者数**を時系列で整理したもの。(5歳刻み)

全国

0～39歳

40歳以上



(注1) 当該期間(週)中の新規陽性者数の合計を、各年齢階層に属する人口で除した上で、人口10万人対比で相対化している。

(注2) 計算に用いた人口は、令和元年10月1日現在の都道府県別推計人口。

* 6/29 10:00時点の入力データを基に算出

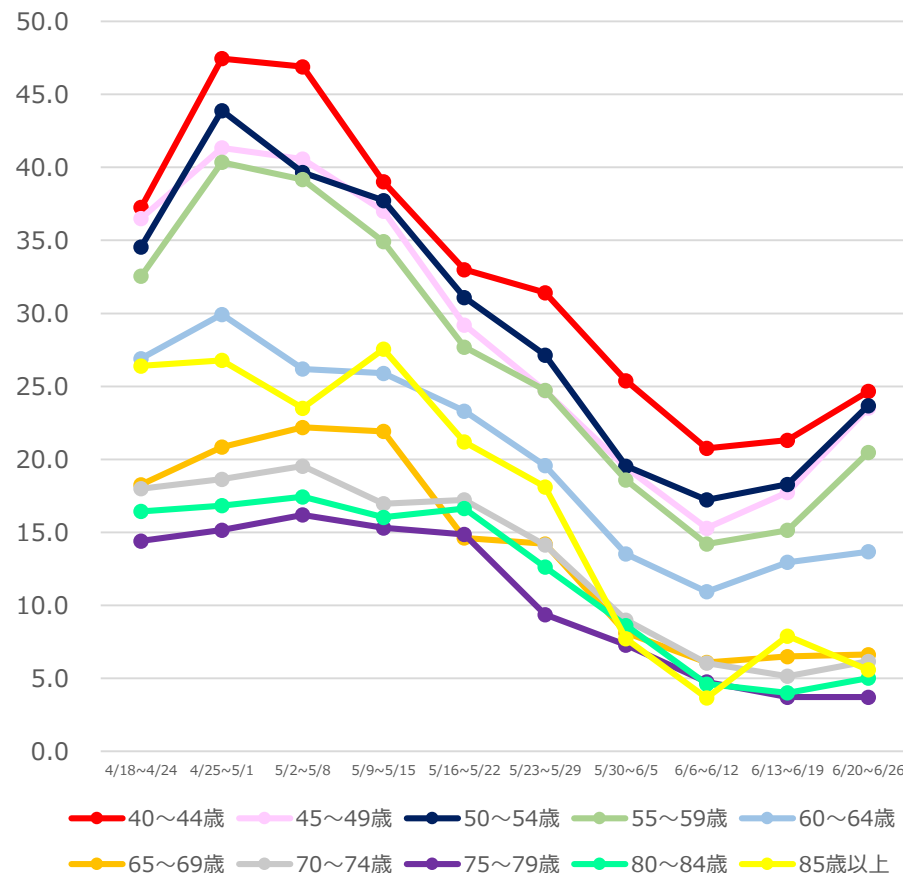
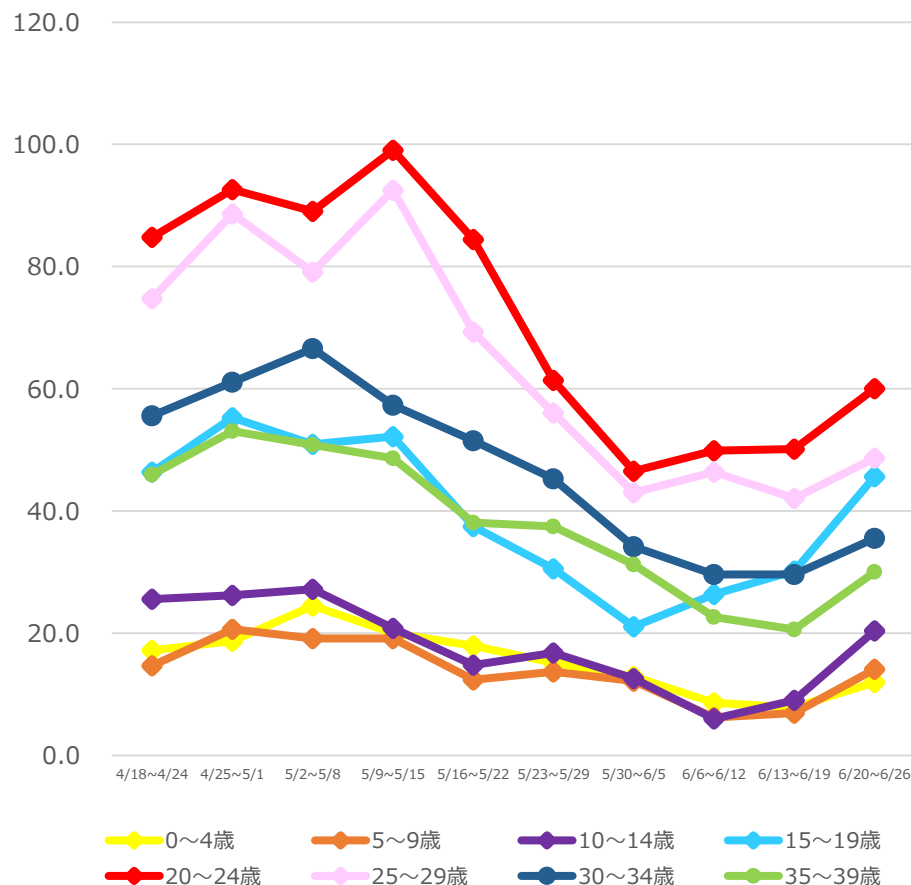
東京都の人口10万人当たり7日間累積新規陽性者数 (5歳刻み、HER-SYSデータ)

○ 東京都の人口10万人当たり7日間累積新規陽性者数を時系列で整理したもの。(5歳刻み)

東京都

0～39歳

40歳以上

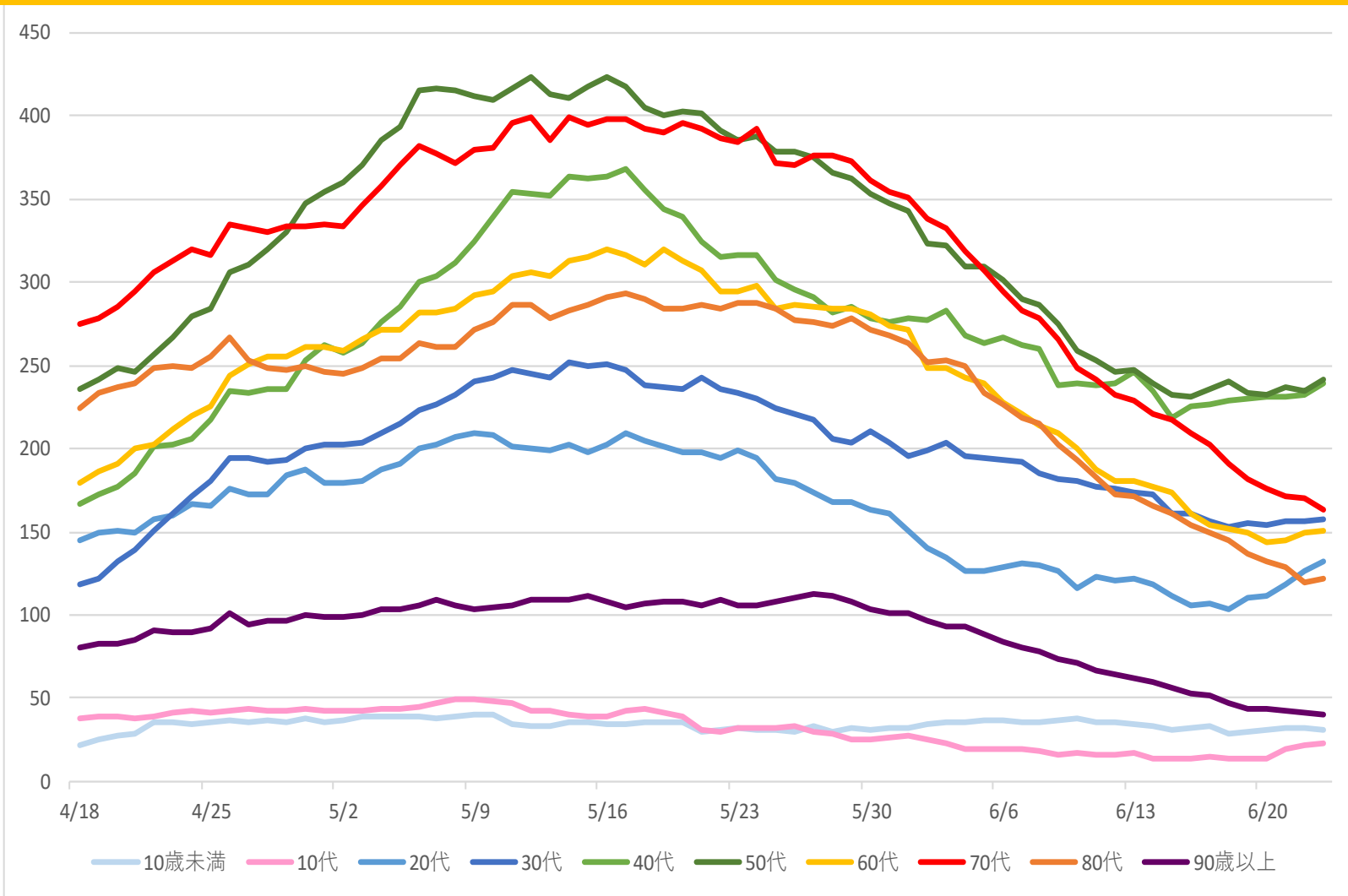


(注1) 当該期間(週)中の新規陽性者数の合計を、各年齢階層に属する人口で除した上で、人口10万人対比で相対化している。

(注2) 計算に用いた人口は、令和元年10月1日現在の都道府県別推計人口。

* 6/29 10:00時点の入力データを基に算出

東京都 入院患者数の年代別内訳



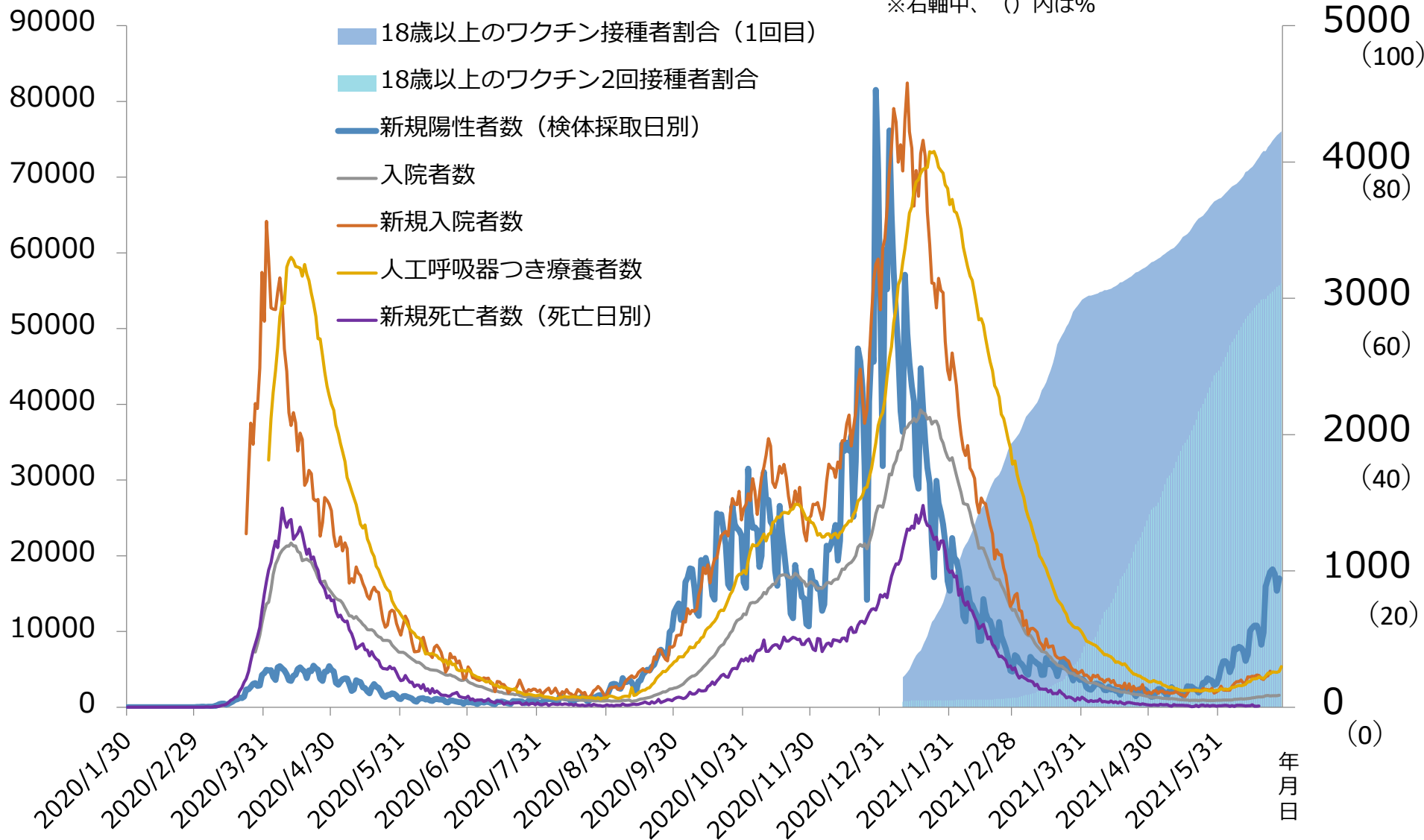
日付	4/18	4/25	5/2	5/9	5/16	5/23	5/30	6/6	6/13	6/20
入院患者総数	1,486	1,812	2,017	2,321	2,431	2,273	2,078	1,782	1,483	1,270
うち60歳以上	758	888	928	1,044	1,118	1,068	1,018	838	638	495
割合	51%	49%	46%	45%	46%	47%	49%	47%	43%	39%

※年代別の入院患者数は公表日の入院者数の年代別比率を用いて推計

参考：【英国】新規陽性者数等とワクチン接種者数の推移

新規陽性者数、入院者数（人）

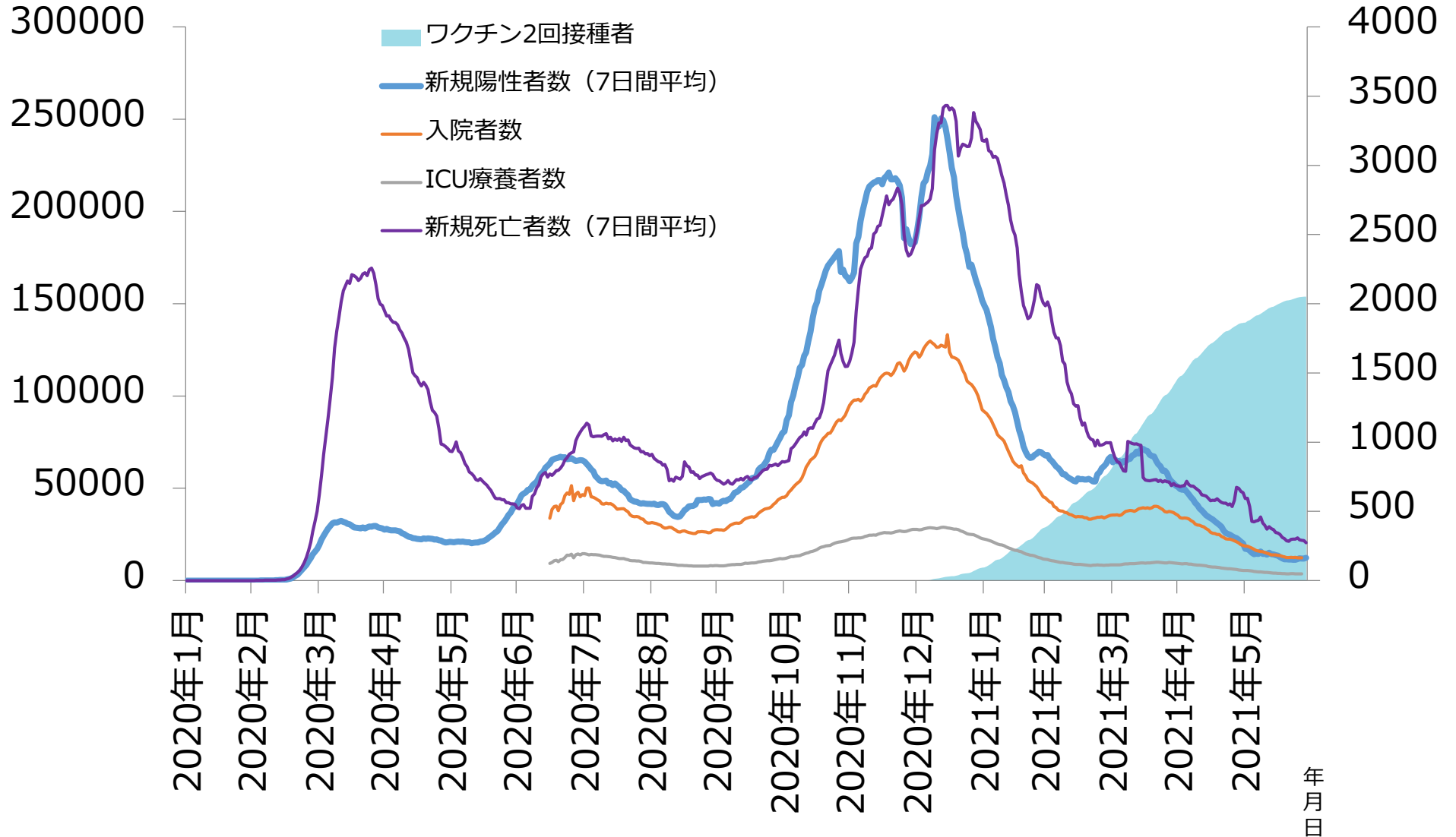
新規入院者数、人工呼吸器つき療養者数、新規死亡者数（人）
18歳以上のワクチン接種割合（%）
※右軸中、（）内は%



(※) 6月29日時点のGOV.UKホームページ上のデータを厚生労働省において加工。

参考：【米国】新規陽性者数等とワクチン接種者数の推移

新規陽性者数、入院者数、ICU療養者数（人）
ワクチン2回接種者数（千人）

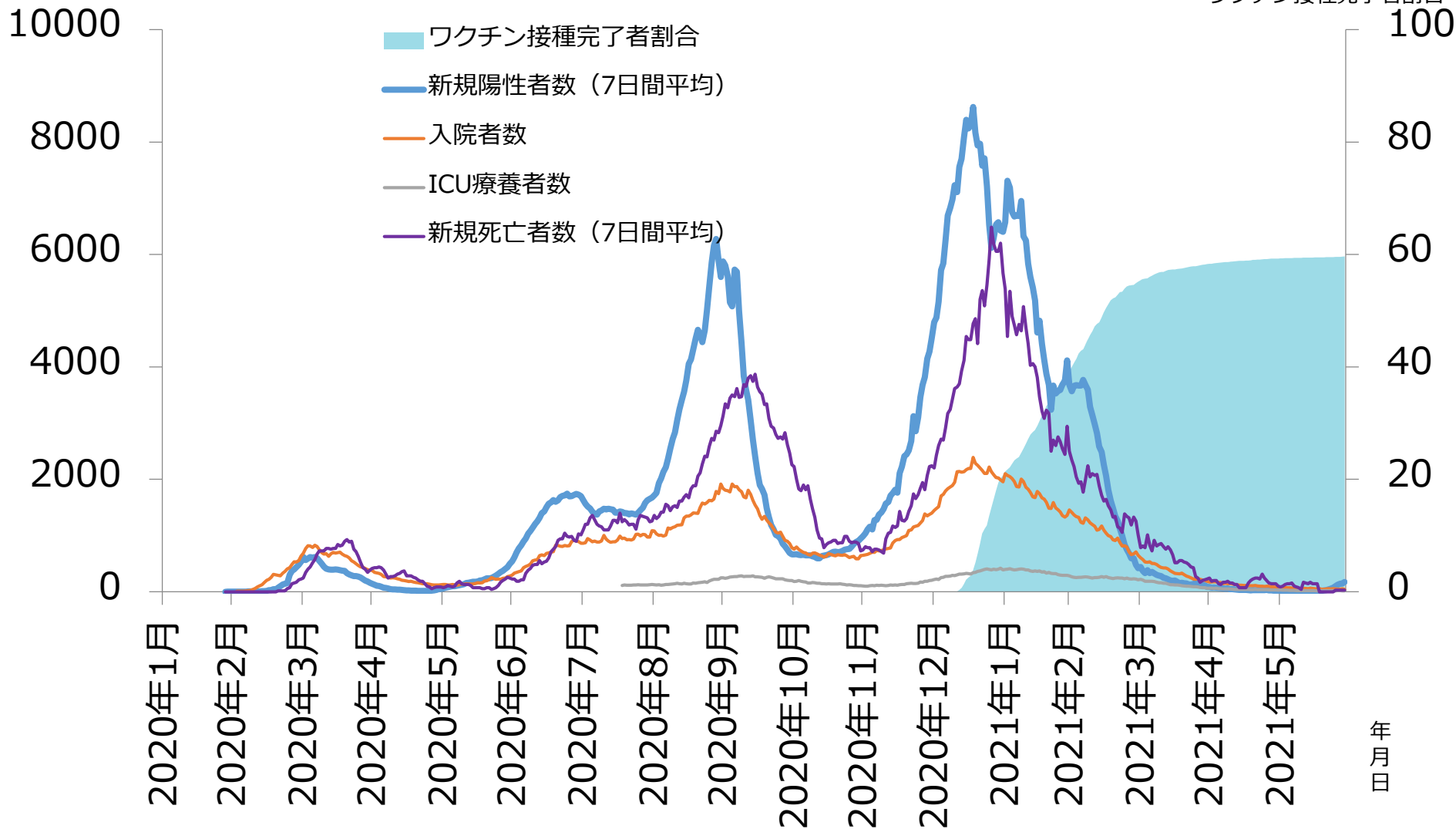


(※) 6月29日時点のCDCホームページ（ワクチン2回接種者）及びour world in dataホームページ（新規陽性者数等）のデータを厚生労働省において加工。

参考：【イスラエル】新規陽性者数等とワクチン接種者数の推移

新規陽性者数、新規入院者数、ICU療養者数（人）

新規死亡者数（人）
ワクチン接種完了者割合（%）



(※) 6月29日時点のour world in dataホームページ上のデータを厚生労働省において加工。